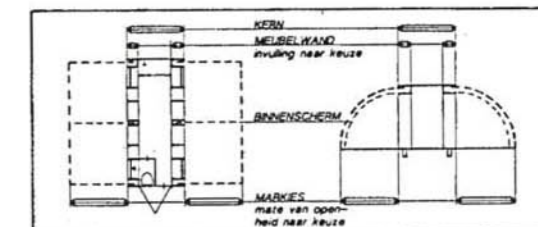
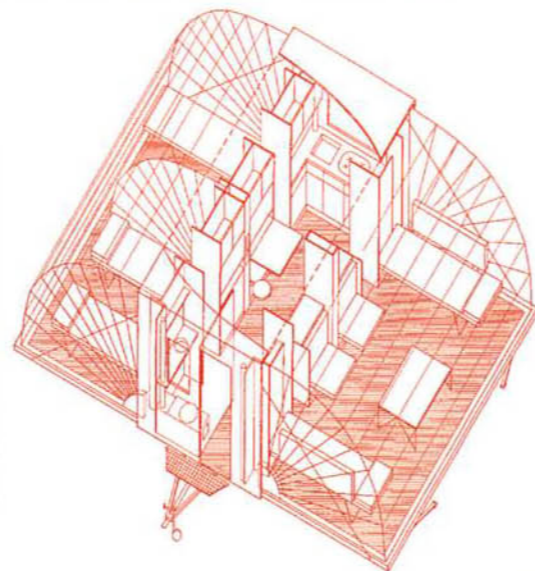


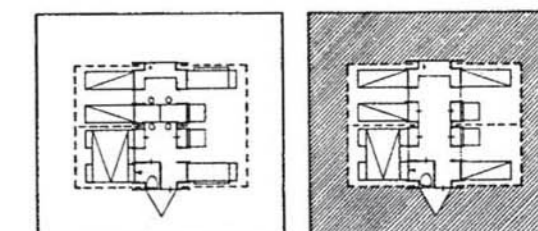
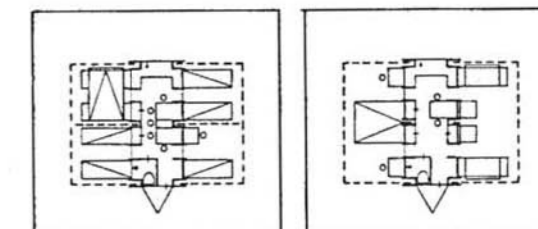
**Markies, una roulotte 'speciale'**  
*Markies, a 'special' caravan*

Markies non è una roulotte come tutte le altre, ma ha le medesime funzioni e rientra nelle stesse norme di circolazione. È stata progettata dal designer olandese Eduard Böhlingk e si differenzia nettamente dalle sue smunte e ingombranti sorelle. Il veicolo, che è elegante quanto vivace, è stato concepito come una casa mobile per le vacanze. Quando è in assetto da viaggio, Markies misura 2 metri per 4,5. Una volta giunti a destinazione, la superficie calpestabile può essere triplicata in pochi secondi. Motori elettrici mettono in movimento le pareti laterali, facendole aprire lentamente fino ad arrivare al livello del pavimento. Successivamente due coperture, una trasparente, l'altra opaca, sempre controllate automaticamente, determinano il grado desiderato di apertura. Lo spazio abitabile viene così diviso in tre parti: al centro vi sono la cucina, la zona pranzo e il bagno; da un lato il soggiorno con copertura trasparente - il cui spazio raddoppia se il bel tempo consente di sollevare la tenda - e dall'altro la stanza da letto che può essere ulteriormente divisa in unità più piccole ed è coperta da una tenda scura. Lo spazio interno ha una disposizione flessibile e include tutti gli elementi essenziali: armadi attrezzati, panche, fino a quattro posti letto, frigorifero, cucina, toilette. Markies è stato uno dei progetti vincitori al Rotterdam Design Prize del 1986. (fotografie di Roos Aldershoff).

*Markies is not an ordinary caravan, but it can serve as one because it meets all the B-road transport requirements. It was designed by Dutch architect Eduard Böhlingk and stands out clearly from its colourless, often hulking relatives. The vehicle, which is as natty as it is colourful, was conceived as a "mobile holiday home". When it is on the road the Markies measures 2 by 4.5 m. Once you get to your destination, its floor space can be increased threefold in a matter of seconds. Electrically powered motors set the side walls in motion, slowly opening them out until they are flush with the floor. Next two automatically controlled canopies - one transparent, the other opaque - determine the desired degree of enclosure and openness. The living space is thus divided into three zones: in the middle there is the kitchen, dining area and WC, on one side the living room with its transparent dome - which doubles as terrace in good weather when the awning is raised - and on the other the bedroom, which can be split into smaller units and is covered by an opaque awning. The space inside has a flexible layout and includes all the essential facilities: fitted cupboards, benches, up to four beds, a refrigerator, a cooker, a toilet. The Markies was one of the prize-winning projects at the Rotterdam Design Prize competition 1986 (photographs by Roos Aldershoff).*

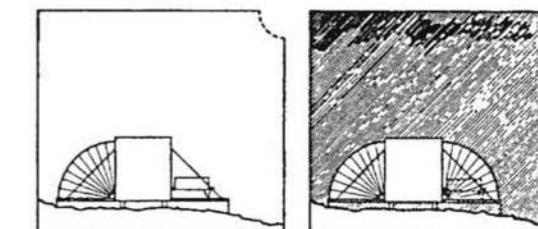


PRINCIPE



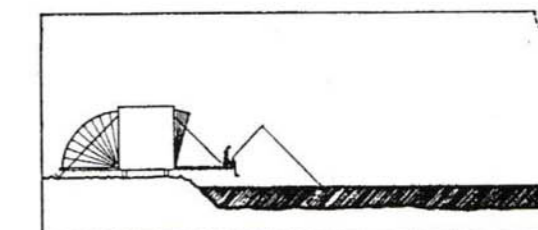
DAG

NACHT



MOOI WEER

SLECHT WEER



AAN HET WATER

