

에두아드보틀링크 Eduard Böhlingk

마크리스 Markies, 네덜란드 Dutch



06-02. 그림 1 마크리스 Markies, 1986-1995

에두아드 보틀링크는 로테르담 근처 마스랜드를 중심으로 활동하는 건축가이다. 1982년 보틀링크 건축사무소를 설립한 이래로 다양한 건축 프로젝트들이 진행되었는데, 그의 건축은 기본적으로 고정된 것과 이동하는 것의 개념을 서로 잇는 데에 초점을 두고 있다.

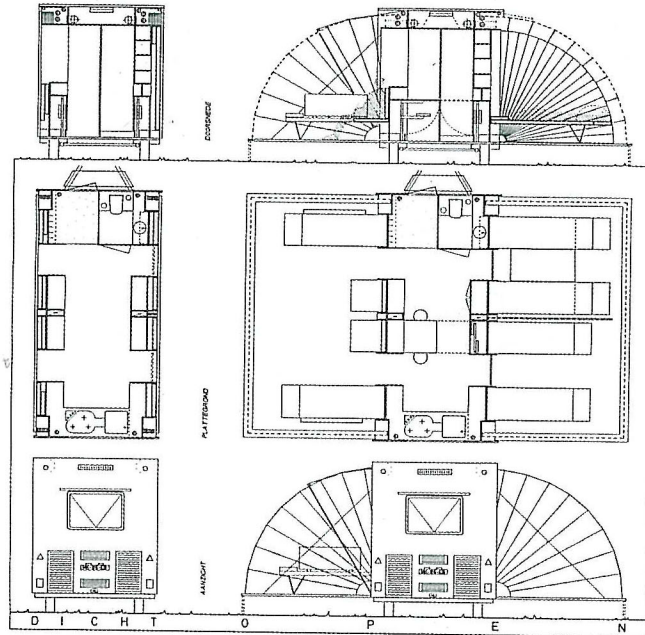
Eduard Böhlingk is a Dutch architect based in Maasland, a village near Rotterdam. Since the start of the office in 1982 several very diverse projects have been designed, and his main concept in architecture is focused on the link mobile living and the fixed house design.

- | | | | |
|------|---|-----------|--|
| 1952 | 8월9일 네덜란드 옥스트헤스트 출생 | 1952 | augustus 9th: born in Oegstgeest, Netherlands. |
| 2000 | 오스터셀데 국립공원 아이디어 공모전에서 「스포터(떠있는 전망대)로 일등상 수상」, '고정된 것과 움직이는 것'이라는 주제의 강연(이탈리아 토리노) | 2000 | first prize for 「Spotter」 in the Oosterschelde National Park Ideas Competition 2000. lecture 'fixed and mobile' in Torino, Italy. |
| 2002 | 비트라 박물관의 「이동의 주거」전에 <마크리스>전시 | 2002 | the <Markies> at the Vitramuseum in Weil am Rhein exhibition, 「Living in Motion」. |
| 2003 | 「파라사이트 파라다이스(기생적_낙원)」전시(유포레히트 라이드세 라인), 로버트 크로넨버그의 책 '휴대용 건축'에 모바일 작품 소개 | 2003 | exhibition Parasite Paradise in Leidsche Rijn, Utrecht. chapter on mobile work in book 'Portable architecture' II by Robert Kronenburg. |
| 2004 | 브로엘 박물관의 「제한된 머무름」전(벨기에 코르트라이크) 리아 쉘켄의 갤러리 「트웨데 나투르(제2의 자연)」전(벨기에 할레-죄르젤), 하셀트 아트센터 Z33의 「이동의 주거」전(벨기에 하셀트) | 2004 | exhibition 「Tijdelijk verblijf」 in Broelmuseum, kortrijk. Belgium Gallery 「Tweede Natuur」 Lia Schelkens in Halle-Zoersel, Belgium. Kunstencentrum Z33 in Hasselt exhibition 「Living in Motion」, Belgium. |
| 현재 | 현재 마스랜드 초등학교, 저소득자를 위한 임대주택단지 개발작업 중, 보틀링크 건축사무소 대표 | Currently | Working on a house for a veterinary and a primary school and a housing project in Maasland as President of Eduard Böhlingk Architectenbureau. |

<http://www.bohtlingk.nl>

마크키스 Markies, 2002

2.20 × 4.40 × 2.90 m(접혔을 때 folded)/ 6.60 × 4.40 × 2.90 m(펼쳤을 때 unfolded), 2,500 kg, 30mm Polyester Sandwich Panel, Steel, PVC, Polyester and Cotton Weave Cloth, 15mm Light Poplar Multiplex



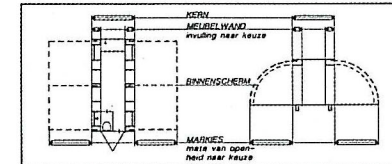
06-02.그림2 마르키스 설계도

〈마크키스 Markies〉는 움직이는 주거 공간의 성격을 지닌 자동 접이식 카라반이다. 바깥으로 난 벽은 주거를 위한 새로운 공간을 만들어낸다. 날씨가 좋을 때 열어놓을 수 있는 투명하게 비치는 차양덮개로 된 한쪽 벽은 거실과 테라스로 변하며, 또 다른 한쪽은 두개의 공간으로 떨어뜨릴 수 있는 불투명한 차양으로 덮여진 침실이 된다. 부엌과 식사 공간 그리고 화장실은 단단한 중심 쪽에 위치한다. 내부 공간에는 생활에 기본적으로 필요한 의자들과 침대 4개, 냉장고, 주방용품, 샤워실과 변기 등의 시설들이 모두 갖추어져 있다. 가구들은 이 카라반을 위해 특별 제작되었으며, 마르키스가 접혔을 때 그 내부에 포함되게 된다.

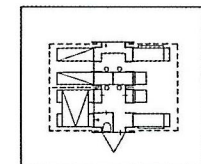
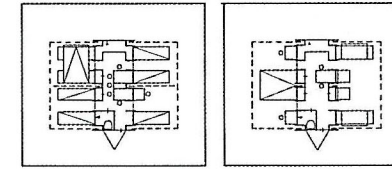
*디자인 설계 1986 * *디자인 실물 완성년도 1996

〈Markies (Dutch for 'awning')〉 is a caravan, or a mobile home, that folds out by a motorized device to triple its floor area at its destination. The side walls descend to create two new zones for living. One zone, the living-room/terrace, is covered by a transparent awning which in fine weather can be left open. The other zone, the bedroom, is covered by an opaque awning, and can be split into two parts. Kitchen, dining space and bathroom are situated in the solid central area. The furniture was specially designed for the caravan and can be folded up in part.

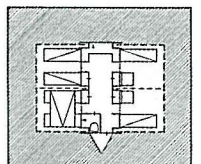
*Design 1986 * *Completion 1996



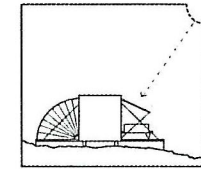
PRINCIPE



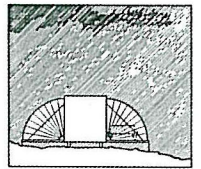
DAG



NACHT

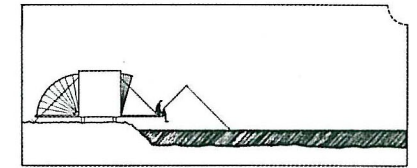


MOOI WEER

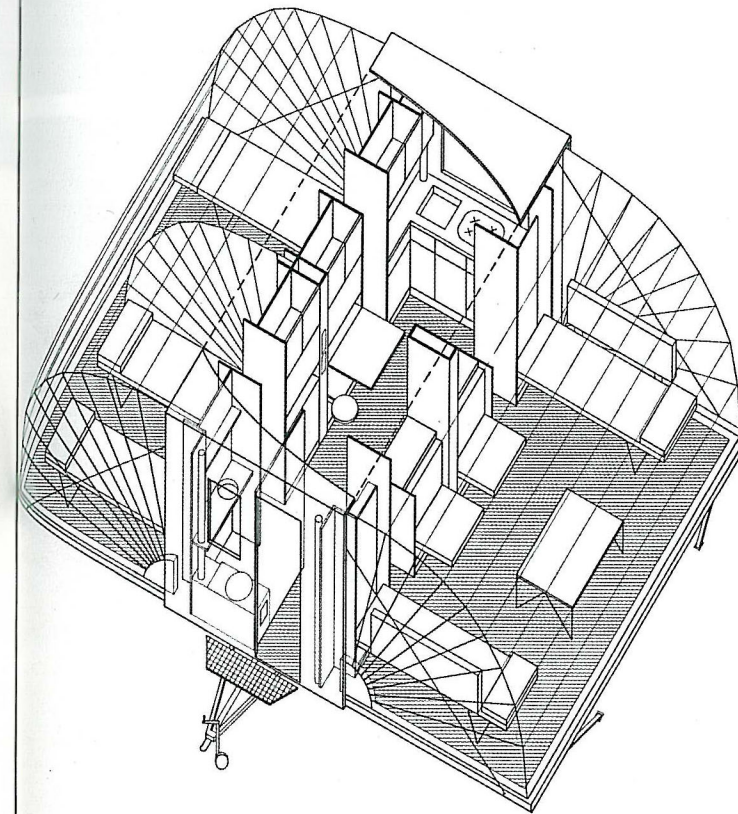


SLECHT WEER

06-02.그림3 마르키스 설계도



AAN HET WATER



06-02.그림4 마르키스 설계도



06-01. 그림 5-9 마르키스 내부 및 설치 모습